

S.120 - Desempenho / Performance



ITT - Ensaio de tipo inicial - Organismo notificado n.º

1668 - Ensatec

Norma EN 14351-1

ETI - Essai de type initial - Laboratoire notifié n.º



Permeabilidade ao Ar
Perméabilité à l'air
UNE-EN 12207



Estanquicidade à Água
Étanchéité à l'eau
UNE-EN 12208



Resistência ao Vento
Résistance au Vent
UNE-EN 12210



Ensaio realizado numa janela de Correr de duas folhas com: 3600 x 2200 mm (LxH) Certificado de ensaio/Certificat d'essai n.º 258070
Essai réalisé sur une fenêtre coulissant à deux vantaux avec:

Desempenho térmico e acústico / Performance thermique et acoustique

Elementos usados na base dos cálculos
Elements utilisés sur la base de calculs:

$$U_w = \frac{\sum AgU_g + \sum AfU_f + \sum lg\psi_g}{\sum Ag + \sum Af}$$

Janela de correr de 2 folhas com:
Fenêtre coulissant à 2 vantaux avec:
5000 x 2500 mm (LxH)

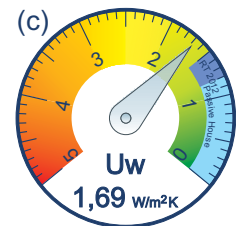
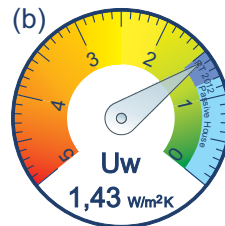
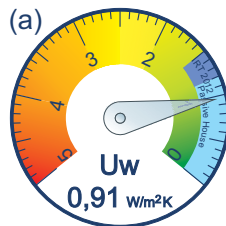
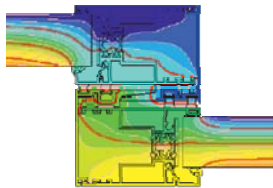
Composição e valores dos vidros / Composition et valeurs de vitrage

	Unidade de vidro (IGU)*	Ψ	Ug	g	Tlg	Rw (C;Ctr)
(a)	Triplo 36 mm - 3.3' + 12kp + 4 + 10kp + 4'	0,044	0,4	0,38	60%	39(-2;-5)
(b)	Duplo 36 mm - 4.4' + 22 Ag + '6	0,049	1,0	0,25	43%	36(-2;-5)
(c)	Duplo 32 mm - 4.4' + 18 Ar + '6	0,049	1,3	0,25	43%	32(-1;-3)

Ψ - Coeficiente linear junta alumínio/vidro Ug - Coeficiente Térmico g - Factor Solar Tlg - Transmissão Luminosa

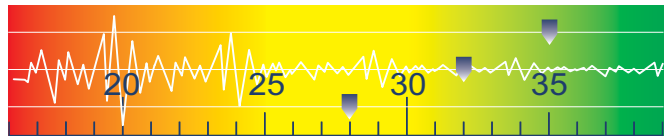


Transmissão Térmica
Transmittance Thermique
UNE-EN 10077-2



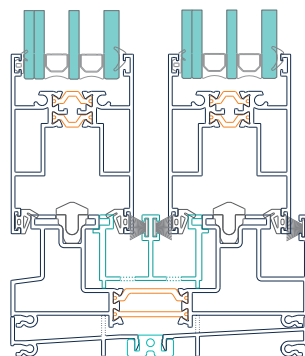
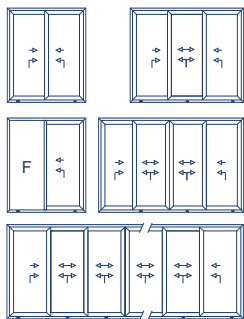
Atenuação Acústica
Isolation Acoustique
EN 14351-1+A1 (Anexo B)
Rw (C;Ctr) com vidro / avec vitrage

- (a) 35 (-2;-3)
- (b) 32 (-2;-3)
- (c) 28 (-1;-2)



Tipologia e Classe energética / Typologie et classe énergétique

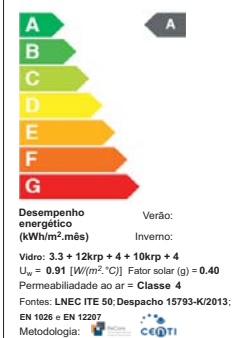
Tipologia construtiva
Typologie constructive
Mono-rail, Bi-rail, Tri-rail... (n)-rail



ETIQUETTE D'EFFICACITE ENERGETIQUE FENETRES & PORTES		Zones Climatiques France Métropolitaine		
		Z1	Z2	Z3
Bilan énergétique annuel	A			
	B			
Confort d'été		A	B	D
Coefficient de transmission thermique: Uw= 1,2 W/m²K				
Facteur solaire: Sw= 0,40				FR
Transmission Luminieuse: Tlw= 61,7 %				
MENUISERIE Louvel - Sitemas de Alumínio				
MODELE S.120 Slim Lift - JCPZF 2350 x 2180 (LxH)				
Classement établi pour la France Métropolitaine suivant la méthode Etiquette-Energie-Menuiserie (E2M) disponible sur le site www.etiquette-energie-menuiserie.fr				

Avec vitrage (a)

Desempenho energético de:
JCR2F - 5000 x 2500 - S.120



Com Vidro (a)

Materiais, Tratamentos e Acabamentos / Matériaux, Traitement et Finition

Perfis / Profils: Liga / alliage EN AW - 6060 (T5) - Acessórios / Accessoires: do sistema
Vedantes / Joint d'étanchéité: EPDM / mousse de EPDM - Poliamida / Polyamid: 16 e 30 mm
Acabamentos / Finition: Anodizado, Lacado e efeito madeira / anodisé, Laqué et effet bois



* Fonte: Guardian Performance Calculator 4.1 e Acoustic Database 20171102 by Guardian Glass. Os valores apresentados estão calculados para o vão descrito, com base nos valores dos vidros referenciados.

S.120

LOUVEL ALU

SlimLift